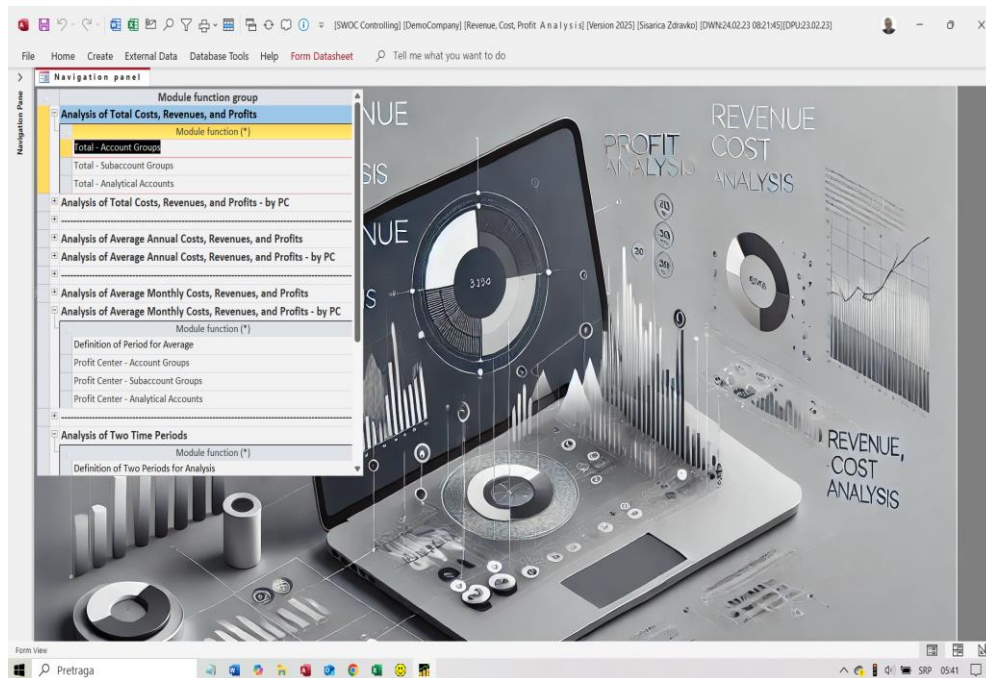




BI SWOC Kontroling 2025 – Analiza Prihoda Troškova Dobiti

- **1. Osnovne dimenzije modula**
- **2. Ključne funkcionalnosti**
- **3. Analiza ukupnih finansijskih rezultata**
- **4. Analiza finansijskih rezultata po Profitnim Centrima**
- **5. Analiza Prosečnih Godišnjih/Mesečnih vrednosti**
- **6. Analiza dva vremenska perioda**
- **7. Broj objekata u modulu**



1. Osnovne dimenzije modula

- **Finansijske veličine:**

Prihod, Trošak, Dobit.

- **Kontni plan:**

Klase, Grupe , Podgrupe i Analitička konta.

- **Profitni centri (PC).**

- **Valutne dimenzije:**

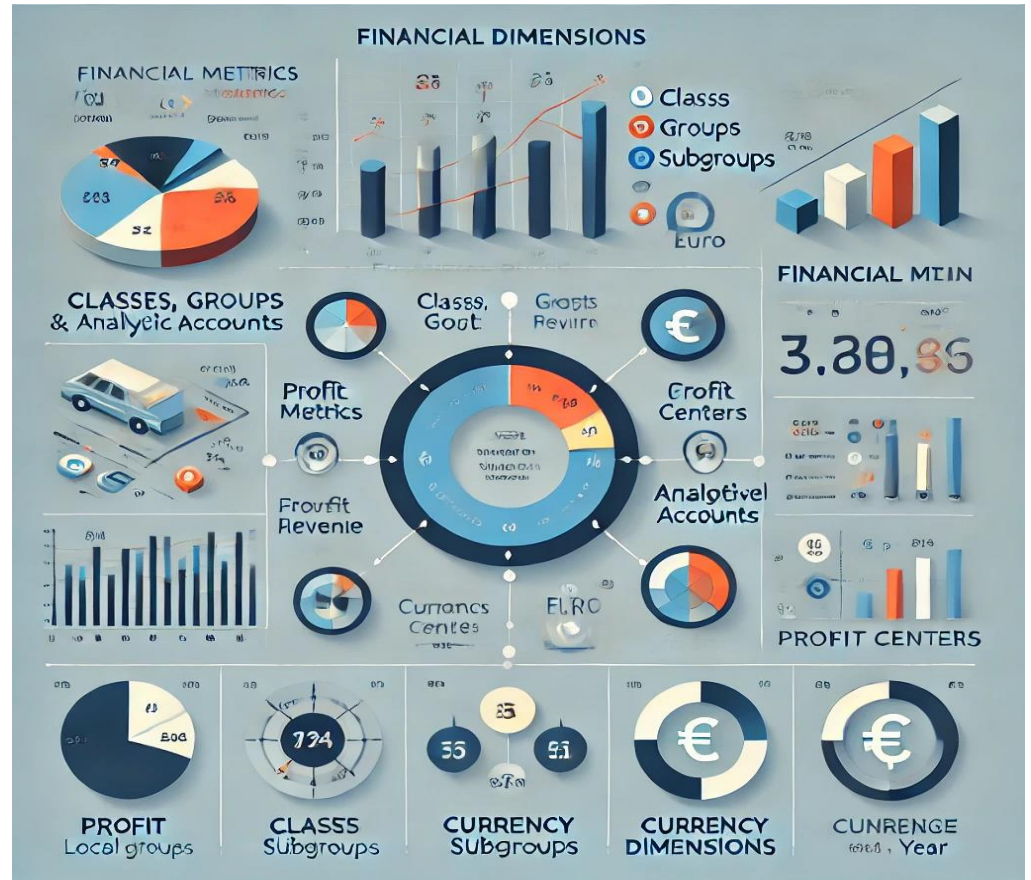
Lokalna valuta (LV) i Euro (E)

- **Vremenske linije:**

Mesec i Godina

- **Poređenje vrednosti dva perioda:**

Prosečne i uporedne vrednosti.



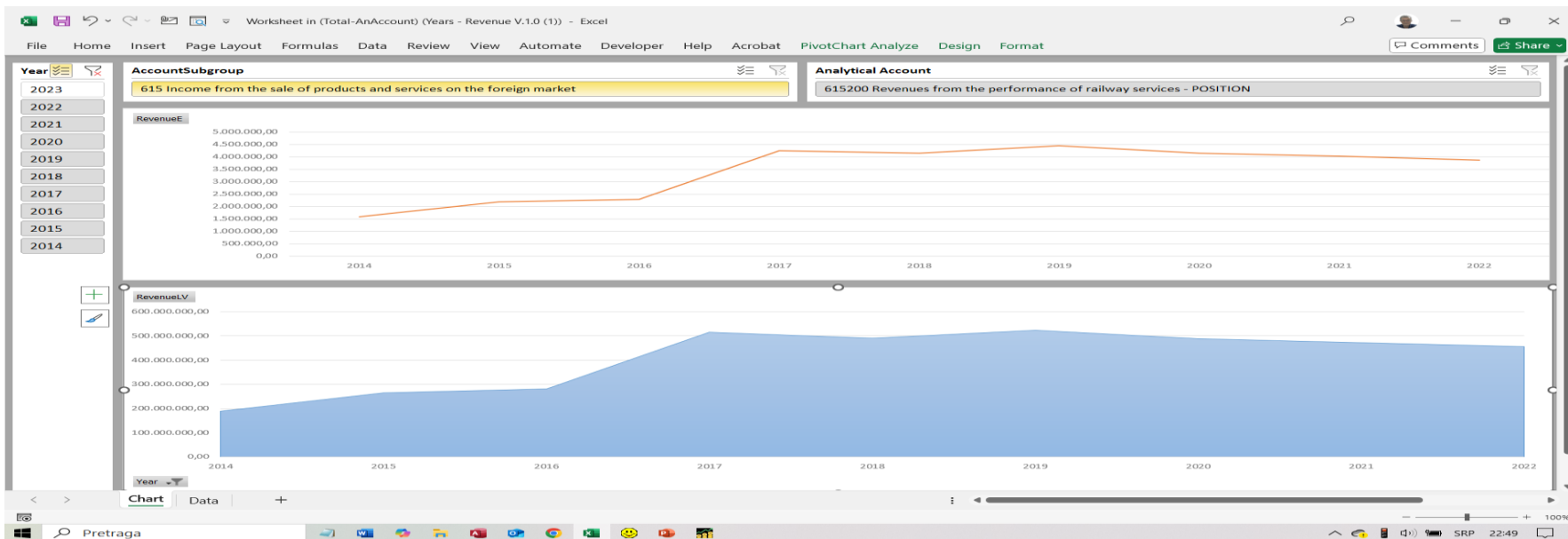
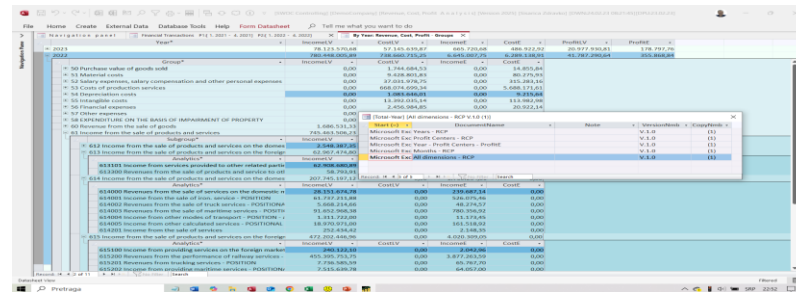
2. Ključne funkcionalnosti modula

- **Analiza ukupnih finansijskih rezultata:** Detaljna analiza troškova, prihoda i dobiti za pojedine vremenske periode.
- **Profitni centri (PC):** Mogućnost praćenja performansi pojedinačnih profitnih centara radi bolje alokacije resursa.
- **Prosečne godišnje i mesečne vrednosti:** Izračunavanje proseka za bolje razumevanje dugoročnih performansi.
- **Poređenje vremenskih perioda:** Analiza dva vremenska perioda omogućava identifikaciju trendova i odstupanja.



3. Analiza ukupnih finansijskih rezultata

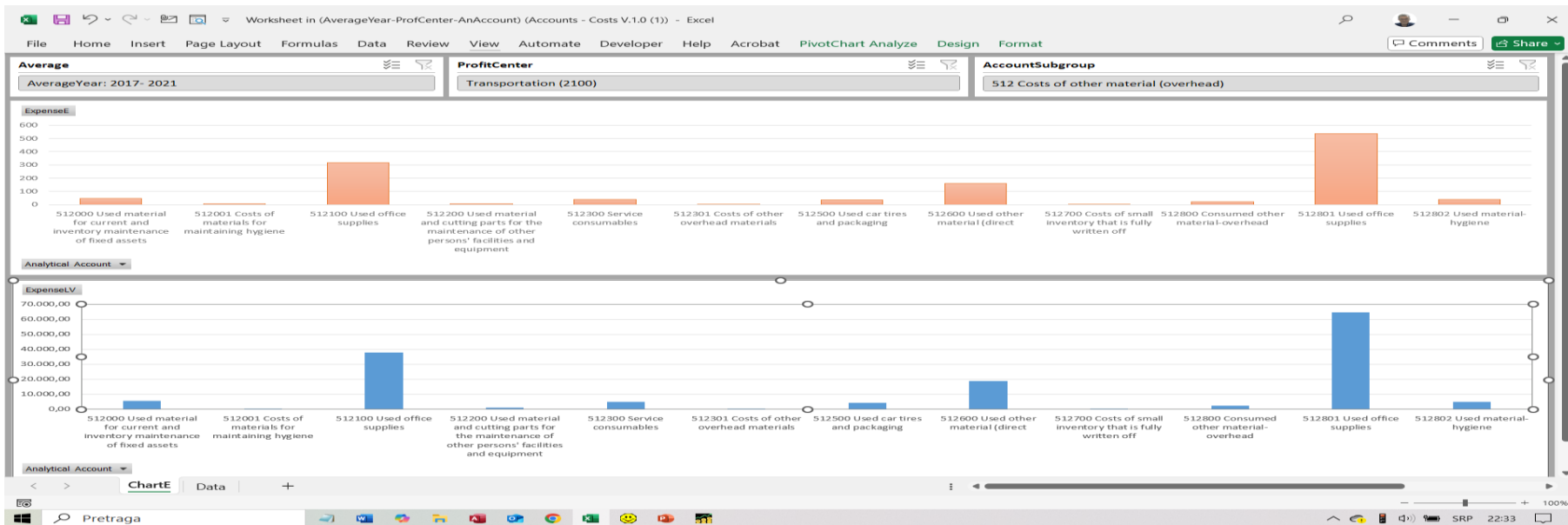
- Analiziraju se Troškovi, Prihodi i Dobiti po: Godinama, Grupama, Podgrupama i Analitičkim kontima.
- Za godinu postoje sledeći templejti Excela: 1. Godine – PTD; 2. Profitni centri – PTD; 3. Godina-Profitni centri – Profit; 4. Meseci – PTD; 5. Pivot tabela sa svim dimenzijama
- Za analize po kontima postoje sledeći Excelovi templejti: 1. Godine; 2. Profitni centri; 3. Meseci; 4. Konta



4. Analiza finansijskih rezultata po Profitnim Centrima

- Analiziraju se Troškovi, Prihodi i Dobiti po: Profitnim Centima, Godinama, Grupama, Podgrupama i Analitičkim kontima.
- Za Profitne centre postoje sledeći templejti Excela: 1. Godine – PTD; 2. Profitni centri – PTD; 3. Godina-Profitni centri – Profit; 4. Meseci – PTD; 5. Pivot tabela sa svim dimenzijama
- Za analize po kontima postoje sledeći Excelovi templejti: 1. Godine; 2. Profitni centri; 3. Meseci; 4. Konta

Account	Revenue	Cost	Profit	Assets
Revenue	18,228,975,94		18,228,975,94	
Cost		16,228,975,94		
Profit			2,000,000,00	

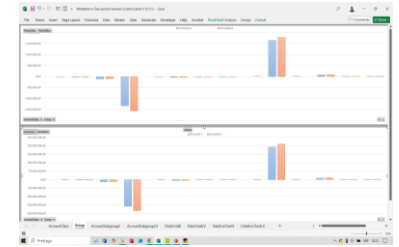
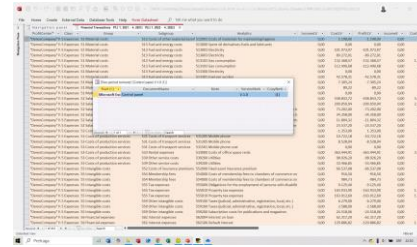


5. Analiza Prosečnih Godišnjih/Mesečnih vrednosti

- Analiziraju se PROSEČNI GODIŠNJI/MESEČNI Troškovi, Prihodi i Dobiti za: Ukupno, Godine, Grupe, Podgrupe i Analitička konta.
- Za Ukupno postoje sledeći templejti Excela 1. Profitni centri – PTD; 2. Profitni centri – Profit; 3. Pivot tabela sa svim dimenzijama
- Za analize po kontima postoje sledeći Excelovi templejti: 1. Godine; 2. Profitni centri; 3. Meseci; 4. Konta

6. Analiza dva vremenska perioda

- Analiziraju se dva vremenska perioda za: Profitne centre, Klase, Grupe, Podgrupe i Analitička konta.
- Za analizu se koristi templejt jedane kontrolne table



A screenshot of an Excel PivotTable and PivotChart interface. The interface shows a PivotTable with columns for Period1Eur, Period2Eur, and P2-P1(Eur). The PivotChart below the table shows a bar chart comparing two periods for '5 Expenses' and '6 Revenues'. The interface also shows a PivotTable for Period1LV, Period2LV, and P2-P1(LV) with a corresponding bar chart. The interface includes a ribbon with tabs for File, Home, Insert, Page Layout, Formulas, Data, Review, View, Automate, Developer, Help, Acrobat, PivotTable Analyze, and Design. The PivotTable Analyze tab is active, showing options for Group, AccountSubgroup, and Analytical Account. The AccountSubgroup list includes items like '50 Purchase value of goods sold', '51 Material costs', '52 Salary expenses, salary compensat...', '53 Costs of production services', '54 Depreciation costs', '55 Intangible costs', '56 Financial expenses', '57 Other expenses', '60 Revenue from the sale of goods', '61 Income from the sale of products ...', '64 Income from premiums, subsidies, ...', '65 Other operating income', '66 Financial income', and '67 Other income'. The Analytical Account list includes items like '501100 Purchase val...', '501900 Purchase val...', '511000 Spent auxilia...', '512000 Used materi...', '512001 Costs of ma...', '512100 Used office ...', '512301 Costs of oth...', '512500 Used car tir...', '512600 Consumed o...', '512802 Used materi...', '513000 Spent oil der...', '513001 Spent fuel-B...', '513002 Fuel cost', '513003 Electricity', '513100 Bhutan', '513103 Gas consum...', '513202 Postage cost', '513300 Electricity', '513301 Fuel-per wo...', '513302 Fuel consum...', '513303 Bhutan', '513500 Gas cost', and '515100 One-time in...'. The PivotTable data is as follows:

Account	Period1Eur	Period2Eur	P2-P1(Eur)
5 Expenses	-1.514.127,85	-1.737.837,62	-223.709,77
6 Revenue:	1.735.966,93	1.898.586,16	162.619,23
Total	221.839,08	160.748,54	-61.090,54

Account	Period1LV	Period2LV	P2-P1(LV)
5 Expenses	-178.022.624,37	-204.482.292,26	-26.459.667,89
6 Revenue:	204.107.614,55	223.383.983,28	19.276.368,73
Total	26.084.990,18	18.901.691,02	-7.183.299,16

7. Broj objekata u modulu

- **Access tabele i upiti:** Modul uključuje **141** tabelu i upit za preciznu obradu podataka.
- **Access forme:** Ukupno **49** interaktivnih formi za unos i pregled podataka.
- **Templejti Excel dokumenata:** Integracija sa **122** ugrađena Excel templejta za automatizovano izveštavanje.

